

❖ EF351، EF361 و EF351NF سه نوع تست سیلر محصول کمپانی Easyseal Medical Technology در کشور چین است که برای آزمون



- ❖ کردن کیفیت دوخت رول‌های بسته‌بندی موردنیاز در فرآیندهای استریلیزاسیون کاربرد دارد.
- ❖ این محصول برای رول‌های انواع فرآیندهای بخار، اتیلن اکساید، و پلاسما پراکسید هیدروژن قابل استفاده است. رول بخار و اتیلن اکساید، معمولاً به جنس کاغذ-پلاستیک و رول پراکسید هیدروژن از جنس تایوک و پلاستیک ساخته می‌شود.
- ❖ ابعاد هر برگه تست (Seal Test) برابر ۱۷۵ در ۷۵ میلی‌متر است.
- ❖ این محصول یکبارمصرف است و امکان استفاده مجدد از آن نیست.
- ❖ دما، فشار، و سرعت دوخت بر میزان استحکام دوخت تاثیر دارد.

- ❖ طبق توصیه استاندارد ISO 11607-2 پس از نصب سیلر و به صورت روتین، کیفیت دوخت آن با محصولات موجود در بازار آزمون می‌شود.
- ❖ سیلر مدنظر کاملاً صاف و تراز قرار گرفته باشد و محل استفاده از آن در معرض ارتعاش، گرد و خاک، و رطوبت نسبی بالا نباشد.
- ❖ برگه سیل تست لازم است در محیطی دور از رطوبت و آلودگی نگهداری و استفاده شود.
- ❖ دمای دوخت رول‌ها یا پیل پک‌ها برای جنس کاغذ-پلاستیک حدود ۱۷۰ تا ۱۹۰ و برای جنس تایوک-پلاستیک حدود ۱۱۰ تا ۱۳۰ درجه سانتی‌گراد است. لازم است کاربر سیلر با توجه به رولی که در اختیار دارد بهترین تنظیمات را برای بهترین استحکام یا قدرت دوخت انجام دهد.
- ❖ تست سیل را برای آزمون کیفیت دوخت انواع سیلرهای حرارتی دستی، روتاری، و اتوماتیک می‌توان استفاده کرد.

## مراحل استفاده از سیل تست سیلرهای حرارتی



✓ استفاده از سیلر، محدود به افراد مجاز آموزش دیده است.

(۱) دمای مدنظر سیلر را تنظیم نمایید و منتظر تثبیت دمای آن شوید.

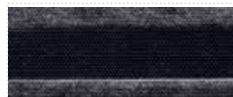
✓ در صورتی که در کار روزانه رول کاغذ-پلاستیک (مورد استفاده در فرآیندهای بخار و اتیلن اکساید) را استفاده می‌نمایید، لطفاً تست سیل دمای بالا را به کار ببرید (EF351 و EF351NF) و در صورت استفاده از رول تایوک-پلاستیک (معمولاً مورد استفاده در فرآیند پلاسما پراکسید هیدروژن)، تست سیل نوع دمای پایین (EF361) را به کار ببرید که بر روی آن عبارت Low Temperature درج شده است.



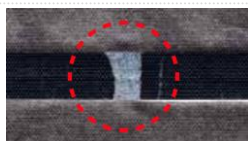
(۲) یک برگه سیل تست را بردارید و در حالی که پلاستیک یا فیلم آن به سمت بالا است، آن را در سیلر قرار دهید.

✓ در صورت استفاده از سیل تست نوع بدون فیلم (EF351NF)، لازم است آن را درون یک پوچ یا پیل پک قرار دهید.

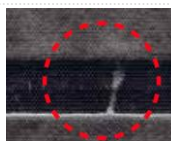
(۳) دوخت یا سیل را انجام دهید و نتیجه را تفسیر نمایید. رنگ قسمتی که دوخت یا سیل شده است، باید تیره شده باشد و همچنین یک الگوی یکنواخت را نشان دهد.



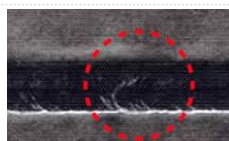
در صورتی که در نوار دوخت، آثاری از نامنظم بودن یا وجود ترک یا کانال دیده می‌شود، کیفیت دوخت موردتایید نیست و لازم است پیش از استفاده از سیلر، مشکل برطرف گردد.



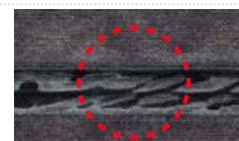
وجود کانال و نیاز به بازبینی سیلر



وجود شکاف و نیاز به بازبینی سیلر



دما یا فشار بالاتر از حد لازم



دما یا فشار پایین‌تر از حد لازم

(۴) اطلاعات لازم را بر روی برگه سیل تست یادداشت نمایید و آن را در فرم بایگانی (قابل دانلود از سایت) الصاق نمایید.

✓ لطفاً جهت مرور نکات بیشتر، دفترچه سیلرها، کلیپ آموزشی رول بسته‌بندی (سیلر)، و روش استفاده از رول بسته‌بندی را در سایت ما ببینید.